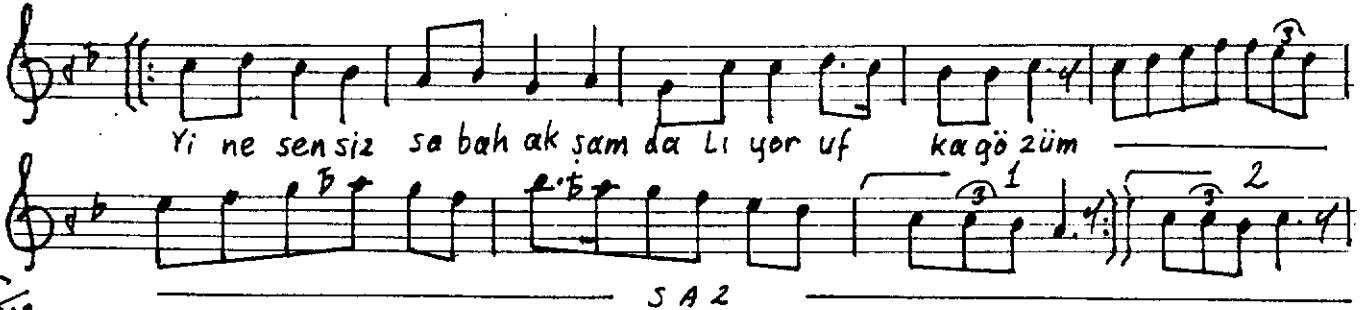


Şivenüma

Söz: Tekin Para
Müzik: AKIN ÖZKAN

Semai $\text{♩} = 80$ (ağır)



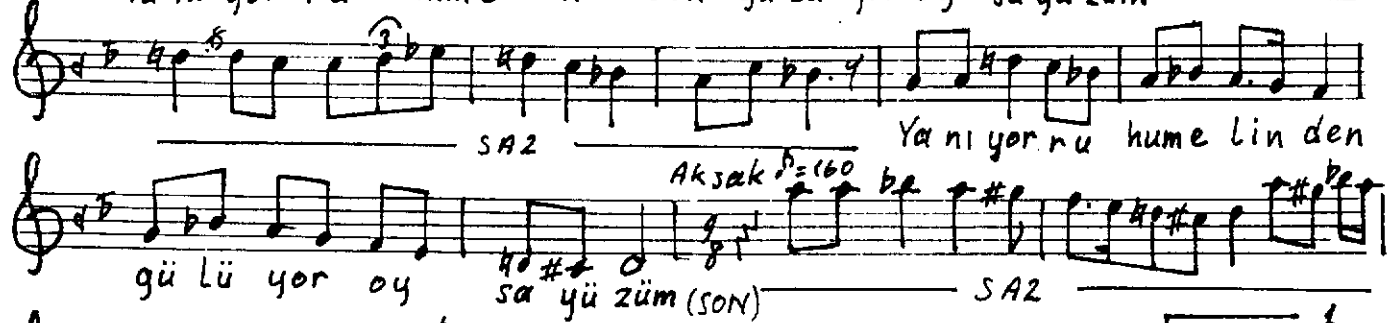
Yi ne sensiz sa bah ak şam da Lı yor uf ka gö züm

SA 2



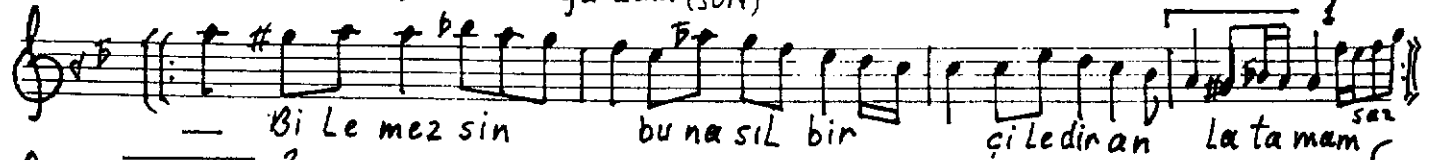
Ya nı yor ru hıme lin den gü Lü yor oy sa yü züm

SA 2



gü Lü yor oy sa yü züm (SON)

SA 2



Bi Le mez sin

bu na sıl bir

çi le di ran

La ta mam



La ta mam

SA 2

307/1 - 6.3.2000

YİNE SENSİZ SABAH AKŞAM DALIYOR UFKA GÖZÜM
YANIYOR RUHUM ELİNDEN, GÜLÜYOR OYSA YÜZÜM
BİLEMEZSİN BU NASIL BİR ÇİLEDİR ANLATAMAM
YANIYOR RUHUM ELİNDEN, GÜLÜYOR OYSA YÜZÜM